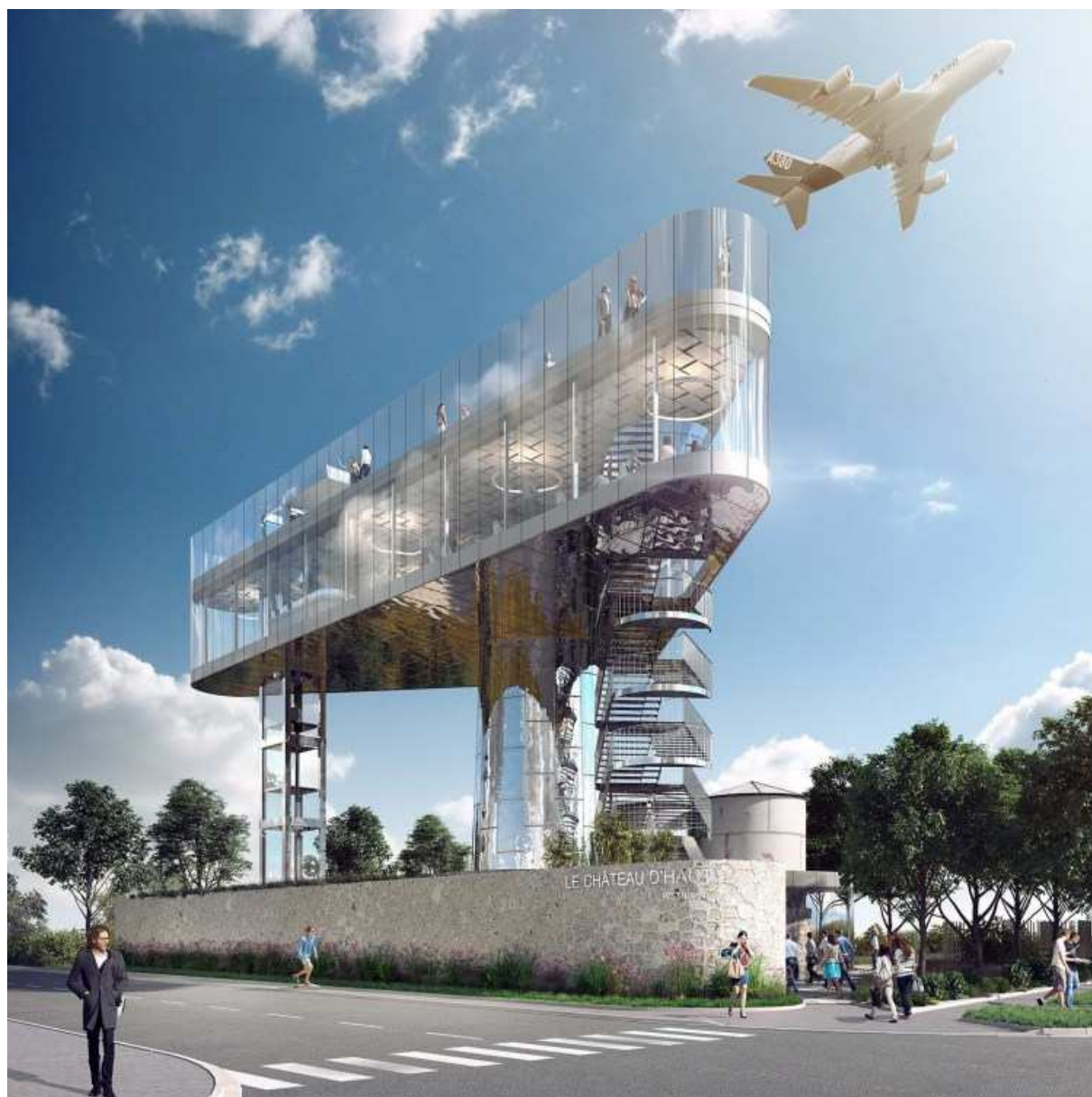


23/01/2018 / Isabelle Derock



Parmi les grands projets pour 2018, la municipalité du Mesnil-Amelot a dévoilé, vendredi 20 janvier, les croquis du château d'eau qui sera réhabilité et transformé en restaurant panoramique.

Le château d'eau datant des années 50 sera réhabilité en 2018. Lors des vœux de la municipalité, vendredi 20 janvier, Alain Aubry, le maire du Mesnil-Amelot, a déclaré : « Le château d'eau sera transformé en restaurant panoramique et lunch bar. Il fonctionnera en délégation de service public ». A travers un diaporama projeté par les élus, les invités ont pu découvrir l'édifice transparent, dressé vers le ciel comme un énorme champignon de verre.



Les Réservoirs  
D'Eau de France



## « Château d'haut » accueillera deux restaurants au lieu d'un

L'entreprise Blaq, sise à Lille et dirigée par Jean-Luc Leclercq, est chargée des travaux. Si le nom de l'édifice n'a pas encore été officialisé, le gérant propose l'homonyme « Château d'haut » pour faire écho à la hauteur de l'édifice : « Le premier niveau d'accès est à plus de 14 mètres et la terrasse ouverte culmine à plus de 18 mètres » explique Jean-Luc Leclercq, architecte. Les images du château d'eau transformé sont impressionnantes : « L'ensemble se compose de trois épaisseurs de verre trempé, d'une hauteur maximale de 18 mètres dans le respect de la réglementation imposée par ADP, sachant que la structure actuelle culmine à 22 mètres ».

L'entrepreneur a également annoncé que le futur édifice accueillera un restaurant sur double niveau. L'architecte indique : « Au rez-de-chaussée, le Château d'haut accueillera un lunch bar, type brasserie, aux prix abordables entouré de jardins aménagés. A l'étage, il sera proposé un restaurant 4 étoiles. La terrasse ouverte sur le ciel permettra en été d'organiser des apéritifs et de déguster des cocktails. Le sol sera aménagé en bois façon bordure de piscine. Les gardes corps de deux mètres seront transparents pour créer un sentiment de vide afin que le visiteur, la tête directement dans les nuages, puisse plonger dans le paysage ; l'ensemble en verre de sécurité permet aussi de réduire le bruit des avions ». Les visiteurs pourront y déguster des plats gastronomiques d'un grand chef tout en admirant les décollages et atterrissages des avions volant au-dessus du Mesnil-Amelot.

### Une architecture mêlant l'ancien et le nouveau

Mis à part l'aspect extérieur moderne tout en verre, l'édifice offrira aussi un cachet ancien : « La municipalité a fait le choix de conserver une partie de l'édifice. Les façades en pierre meulière, dites en pierres apparentes par chez nous, et deux petites citernes jouxtant le château d'eau datant des années 50 seront conservées et donneront un cachet particulier à l'ensemble. Les études de sol et de solidité des structures se terminent en janvier. Le permis sera déposé en février ou mars et dans le même temps, nous rencontrerons ADP (Aéroports de Paris) pour finaliser les autorisations » conclut l'entrepreneur. Les travaux commenceront au second semestre de l'année 2018.



Les Réservoirs  
D'Eau de France

