

Visite du château d'eau Saumos – Le Temple

Nous vous proposons la visite de notre château d'eau actuellement en service et desservant les deux communes de Saumos et Le Temple dans le cadre du Syndicat Intercommunal d'Alimentation en Eau Potable (SIAEP).



Périmètre de protection de l'ouvrage

Construit en 1960 et d'une hauteur de 50 mètres, il permet le stockage de 400 m³ d'eau issus d'un forage avoisinant l'édifice.

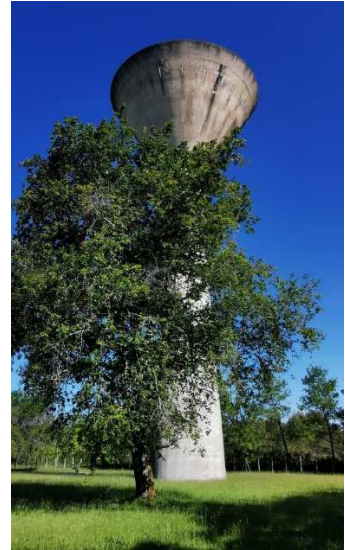
Mairie de Saumos



dans l'ombre de l'édifice



Parc entourant l'ouvrage



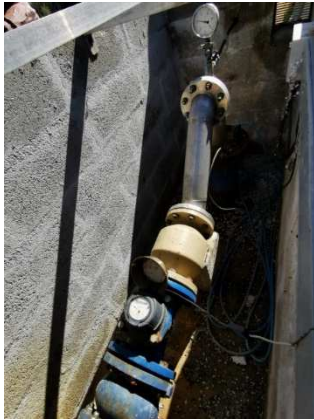
cache cache avec la nature



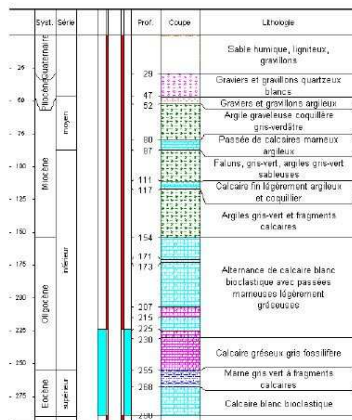
Essais des avions militaires à Cazaux

Mairie de Saumos

Un premier forage historique a dans premier temps alimenté le réseau depuis 1963, mais ne sert plus qu'à des mesures de nappes. Le second et actuel forage d'une profondeur de 295m est utilisé depuis 1990 et permet un pompage de 70 000 m3 par an au maximum, pour une consommation moyenne de 55 000 m3 annuelle.



Nouveau forage



Vue souterraine du nouveau forage



Ancien forage

L'eau est traitée par chloration (et anciennement déferrisation). Deux surpresseurs sont également présents pour assurer une pression supplémentaire si besoin.



Surpresseur

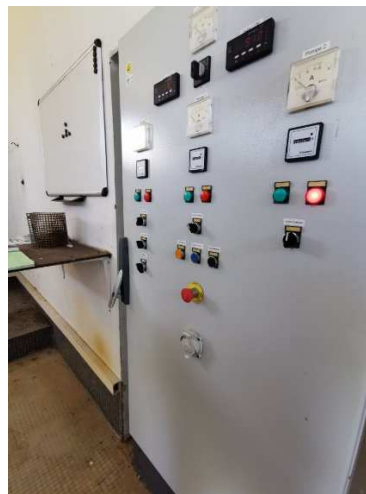


Tableau de commande



contrôle de débit et niveau

Le château d'eau est composé :

- d'un rez de chaussée, accès principal et zone de dépôt et de traitement de l'eau
- d'un premier étage technique accueillant l'escalier principal.
- d'un second étage sous la cuve de 400 m3 et desservant l'escalier technique
- d'un dernier étage au niveau de la surface de la cuve, et sous la coupole du château d'eau.

Mairie de Saumos



Vannes et bypass



chloration



la sécurité avant tout



Vers le 1er étage



Vanne du 1er étage



vue du 1er étage



Colimaçon vers le 2ème étage

Nous espérons que vous avez apprécié la visite !